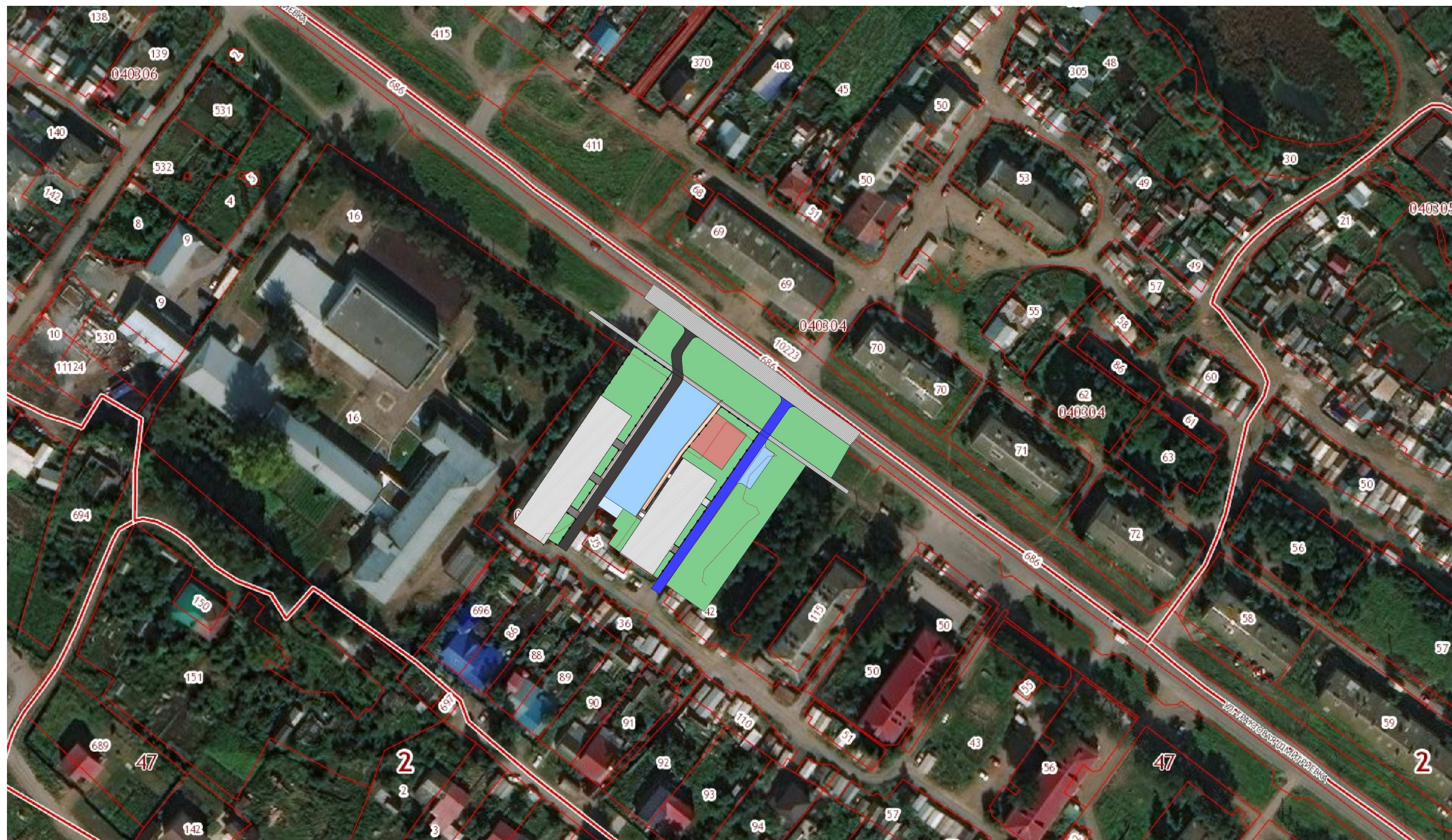


# ДИЗАЙН-ПРОЕКТ

Ремонт объектов дворовой территории домов № 21 и 23  
по ул. Тракторная в с. Дмитриевка



План мероприятий по благоустройству на 2019 г.:

- Асфальтирование проездов
- Устройство тротуаров
- Устройство парковок
- Устройство детской площадки с монтажом МАФ
- Устройство ограждений полисадников

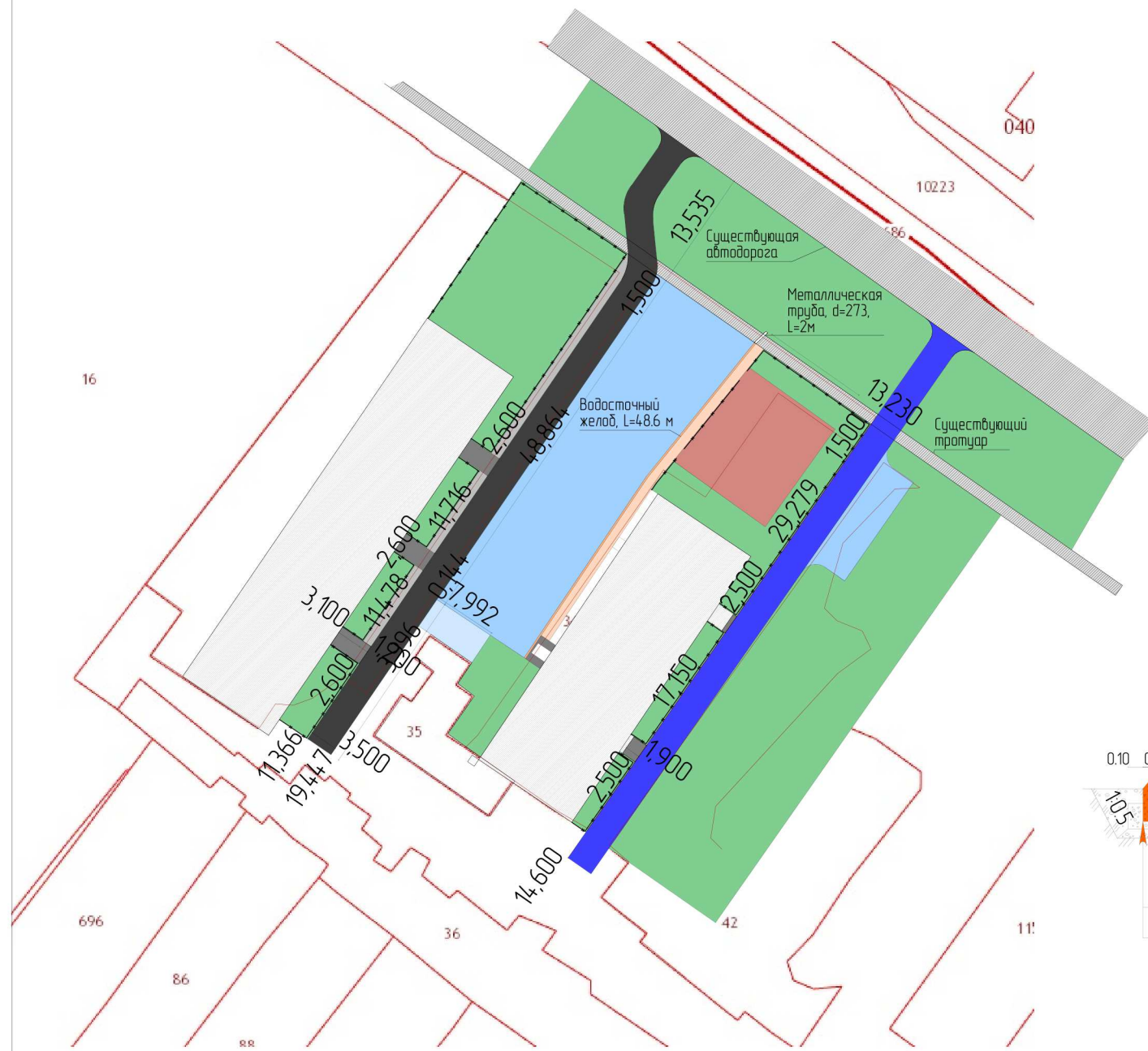
						Ремонт объектов дворовой территории домов № 21 и 23 по ул. Тракторная в с. Дмитриевка			
изм.	кол.уч.	лист	№ док	подпись	дата	Заказчик: Администрация сельского поселения Дмитриевский сельсовет МР Уфимский район РБ	стадия	лист	листов
Исполнитель	Бикдулатова А.Р.						РП		
						Ситуационный план М 1:500	ООО "Проектно-строительное предприятие "Строительство"		

Утверждаю:  
Глава сельского поселения  
Дмитриевский сельсовет МР  
Уфимский район РБ

Краснов Г.Н.

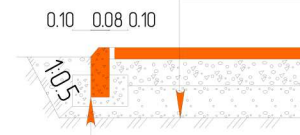
Ведомость малых архитектурных форм

Поз.	Обозначение	Наименование	Кол.	Ед. изм.	Примечание
1	Скамейка	Скамья парковая	5	шт	
2	Урна	Урна	5	шт	



Условное изображение	Наименование	Площадь покрытия, м <sup>2</sup>	Бордюр из бортового камня	
			Тип	Кол. м
	Проезд с основанием	315,78	БП100.30.15	137,2
	Проезд без основания	284,32	БП100.20.8	165,0
	Дорожка к подъездам	39,54	БР100.20.8	30,6
	Тротуар с мелким бордюром	62,8	БР100.20.8	53,3
	Тротуар с дорожным бордюром	117,15	БП100.20.8	33,7
	Автостоянки	728,42		
	Детская площадка с резиновым покрытием	205,12	БР100.20.8	42,3

**Проезды с основанием**  
Мелкозернистый асфальтобетон марки II, h=0,03 м  
Крупнозернистый асфальтобетон марки II, h=0,04 м  
Щебень известняковый фракции 40-70, марка 600 ГОСТ 8267-93\*, h=0,10 м  
Песчано-гравийная смесь ГОСТ 8736-93, h=0,20 м  
Уплотненный грунт



Бортовой камень БП100.30.15 ГОСТ 6665-91  
Бетон кл.В-15 ГОСТ 26633-91

**Проезды без основания**

Мелкозернистый асфальтобетон марки I, h=0,05 м  
Существующее асфальтобетонное покрытие



Бортовой камень БП100.30.15 ГОСТ 6665-91  
Бетон кл.В-15 ГОСТ 26633-91

**Дорожка к подъезду**

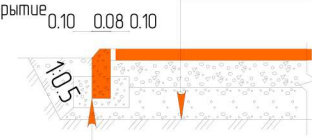
Мелкозернистый асфальтобетон марки I, h=0,05 м  
Существующее асфальтобетонное покрытие



Бортовой камень БР100.20.8 ГОСТ 6665-91  
Бетон кл.В-15 ГОСТ 26633-91

**Тротуар с мелким бордюром**

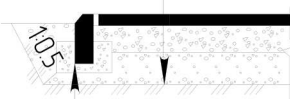
Мелкозернистый асфальтобетон марки III тип Г, h=0,03 м  
Крупнозернистый асфальтобетон марки II тип Д, h=0,045 м  
Щебень известняковый фракции 40-70, марка 600 ГОСТ 8267-93\*, h=0,10 м  
Песчано-гравийная смесь ГОСТ 8736-93, h=0,20 м  
Уплотненный грунт



Бортовой камень БР100.20.8 ГОСТ 6665-91  
Бетон кл.В-15 ГОСТ 26633-91

**Детская площадка с резиновым покрытием**

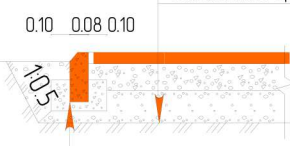
Резиновое покрытие, h=0,01 м  
Мелкозернистый асфальтобетон марки II тип Г, h=0,03 м  
Крупнозернистый асфальтобетон марки II тип Д, h=0,045 м  
Щебень известняковый фракции 40-70, марка 600 ГОСТ 8267-93\*, h=0,10 м  
Песчано-гравийная смесь ГОСТ 8736-93, h=0,20 м  
Уплотненный грунт



Бортовой камень БР100.20.8 ГОСТ 6665-91  
Бетон кл.В-15 ГОСТ 26633-91

**Тротуар с дорожным бордюром**

Мелкозернистый асфальтобетон марки III тип Г, h=0,03 м  
Крупнозернистый асфальтобетон марки II тип Д, h=0,045 м  
Щебень известняковый фракции 40-70, марка 600 ГОСТ 8267-93\*, h=0,10 м  
Песчано-гравийная смесь ГОСТ 8736-93, h=0,20 м  
Уплотненный грунт



Бортовой камень БП100.30.15 ГОСТ 6665-91  
Бетон кл.В-15 ГОСТ 26633-91

**Стойки**

Мелкозернистый асфальтобетон марки II, h=0,03 м  
Крупнозернистый асфальтобетон марки II, h=0,04 м  
Щебень известняковый фракции 40-70, марка 600 ГОСТ 8267-93\*, h=0,10 м  
Песчано-гравийная смесь ГОСТ 8736-93, h=0,20 м  
Уплотненный грунт



Бортовой камень БП100.30.15 ГОСТ 6665-91  
Бетон кл.В-15 ГОСТ 26633-91

Ремонт объектов дворовой территории домов № 21 и 23 по ул. Тракторная в с. Дмитриевка

изм.	кол.уч.	лист	№ док.	подпись	дата	стадия	лист	листов
						Заказчик: Администрация сельского поселения Дмитриевский сельсовет МР Уфимский район РБ	РП	
Исполнитель	Бикдулатова А.Р.							
План благоустройства территории М 1:500						ООО "Проектно-строительное предприятие "Строительство"		

